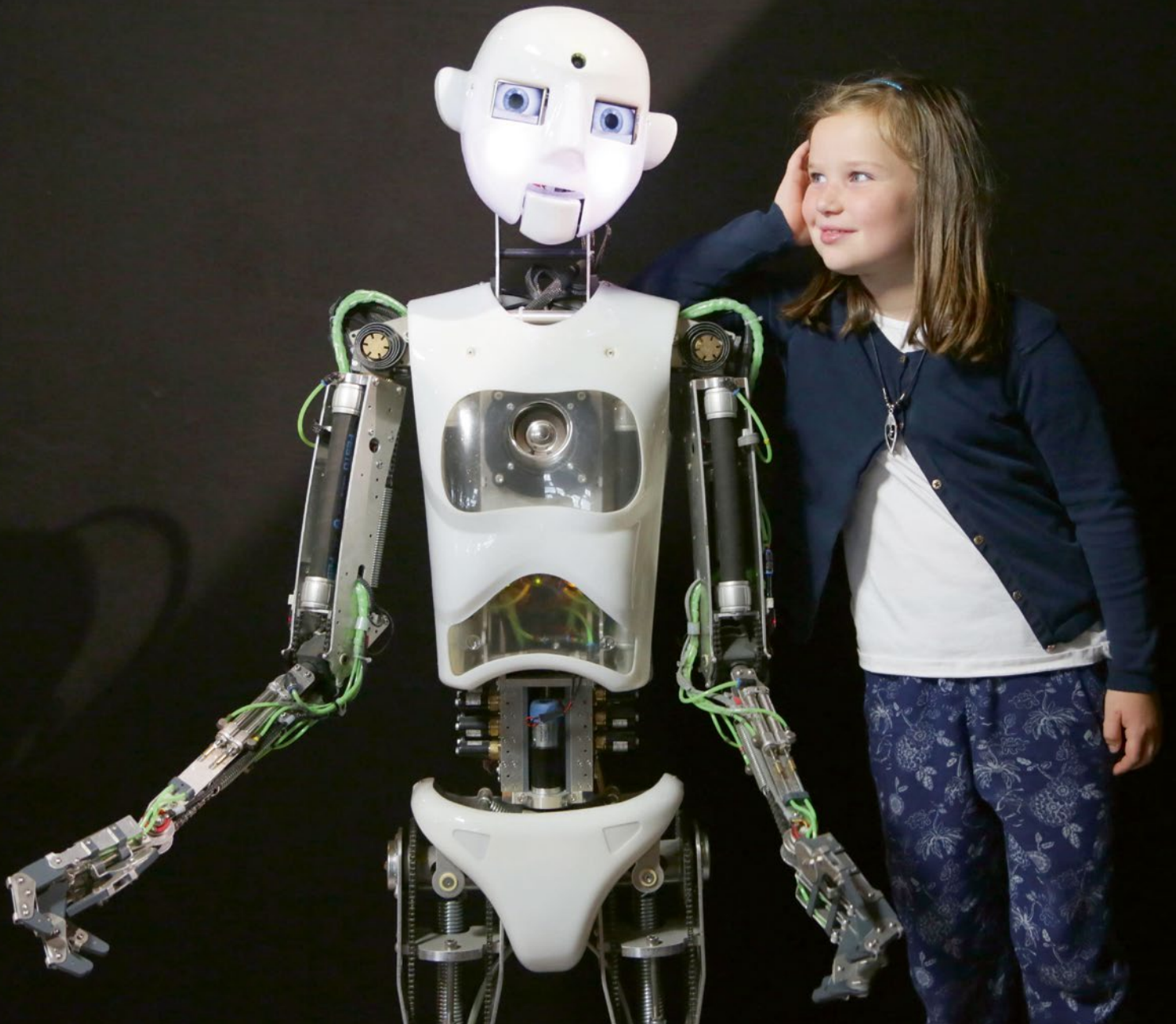


OMNIBUSREVUE

Pädagogische Reisen



AKTUELLER, EINFACHER,

SCHNELLER!

DIE NEUE OMNIBUSREVUE NEWS APP

Die App OMNIBUSREVUE NEWS bietet Busunternehmern und Führungskräften täglich aktuelle Nachrichten aus den Ressorts Wirtschaft & Politik, Technik und Touristik.

**JETZT
KOSTENLOS
LADEN!**

In der App finden Sie News wie:

- rechtliche Änderungen, die für den Busunternehmer relevant sind
- aktuelle Branchen-Veranstaltungen und wichtige Termine
- politische Hintergründe
- Informationen zu Gruppenreisetrends und -destinationen
- interessante Fahrzeuge und Produkte für den Berufsstand

**Laden Sie sich jetzt „OMNIBUSREVUE NEWS“
für iOS oder Android in Ihrem Appstore runter!**





Forscher sein

Theresa Siedler

„Was Hänschen nicht lernt, lernt Hans nimmermehr“: In diesem Sprichwort steckt wohl alles, was pädagogische Reisen heute zum Ziel haben und zudem die Erkenntnis, dass man im Kindesalter am leichtesten und schnellsten komplizierte Dinge erlernt. Warum also nicht eine Burg als Forscher erkunden? Oder im Museum einem Schatz hinterherjagen? Destinationen haben darauf reagiert und bieten spezielle Lern-Angebote, die gleichzeitig Spaß und Abwechslung bieten, an.



INHALT

TOURISTIK

- 4 In aller Kürze**
News zu pädagogischen Reisen
- 6 Auf Entdeckungsreise**
Tipps zu Klassenfahrten und Co.

DESTINATION

- 16 Mobilität zum Anfassen**
Die Autostadt in Wolfsburg lockt als außerschulischer Lernort
- 17 Spannender Unterricht**
Die pädagogischen Programme im Legoland Deutschland Resort
- 18 Auf zur Expedition!**
Weltnaturerbestätte Grube Messel lädt zum Entdecken
- 19 „Panarbor“**
Faszinierende Welt zwischen den Baumwipfeln

Dabei sind den Möglichkeiten schier keine Grenzen gesetzt. Und nicht nur die Kleinen finden Spaß an dieser Art, die Welt zu entdecken. Schließlich lautet neben allen Studien auch die Devise trotz aller Studienergebnisse: „Man lernt nie aus“. Und diese Erkenntnis sollte sich auch jeder Erwachsene erhalten. Finden Sie nicht auch?

© phaeno/Foto Nina Stiller (Titel), Leonardo Franko/stock.adobe.com (o.), Monkey Business/stock.adobe.com (l.), Syda Productions/stock.adobe.com (r.)

IMPRESSUM

Verlag
Verlag Heinrich Vogel
Springer Fachmedien München GmbH
Aschauer Straße 30
81549 München
Tel. (Zentrale) 0 89/20 30 43-0
Fax (Redaktion) 0 89/20 30 43-3 21 67

ISSN: 14 36 99 74
Springer Fachmedien München GmbH ist Teil der Fachverlagsgruppe Springer Nature

Geschäftsführer
Peter Lehnert

Verlagsleiterin
Katrin Geißler-Schmidt

Chefredaktion
Andreas Heise
Tel. 0 89/20 30 43-29 80
E-Mail: andreas.heise@springer.com

Redaktion
Jörg Spoede (Touristik)
Tel. 0 89/20 30 43-28 94
E-Mail: joerg.spoede@springer.com

Redaktionsassistentin
Philomena Bernrieder
Tel. 0 89/20 30 43-21 67, Fax -3 21 67
E-Mail: philomena.bernrieder@springer.com

Grafik und Layout
Christine Richter

Druck
F&W Druck- und Mediencenter GmbH Holzhauser Feld 2
83361 Kienberg

Leitung Sales Bustechnik & Touristik
Sabrina Pevak
Tel. 0 89/20 30 43-22 04
E-Mail: sabrina.pevak@springer.com

Anzeigenverkauf
Hannah Stark (Technik, Touristik)
Tel. 0 89/20 30 43-27 02
E-Mail: hannah.stark@springer.com

Stephan Bauer (Touristik)
Tel. 0 89/20 30 43-21 07
E-Mail: stephan.bauer@springer.com

Alfonso D'Angelo (Touristik Italien)
Tel. 00 39/33 41 01 01 10
E-Mail: alfonso.dangelo.consultant@springernature.com

Marco van Belle (Touristik BeNeLux)
Tel. 00 31/1 18 65 09 87
E-Mail: marco@mcomm.nl

Veronika Kizsel (Touristik PL, CZ, SK, A, SLO, HR, H)
Tel./Fax 00 36/27 30 31 55
E-Mail: veronika.kizsel@springer.com



**Sensationeller
Preisvorteil für
Schulklassen und
Vereinsgruppen!
Das TOP Ausflugsziel
mit Erlebnischarakter.**

**ab 11,50 €
anstatt 28,00 €**

Gerne erstellt Ihnen
Christian Imhof
(Leitung Vertrieb)
**Ihr gewünschtes
Gruppenangebot.**
Tel: +49 (0) 82 45 -
9669 - 20
christian.imhof@
skylinepark.de



Busgruppen sind herzlich willkommen!
www.skylinepark.de

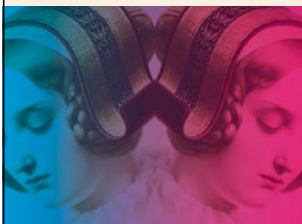
AUFGESCHNAPPT

Die Welt der Phänomene

Geheimnissen selbstständig auf die Spur zu gehen und dabei die Sinne an den verschiedensten Experimentierstationen auf die Probe zu stellen, das ist im „phaeno“ in Wolfsburg möglich. Das Science Center möchte die Neugier der Besucher wecken und dazu beitragen, dass Neues entdeckt wird, was vielleicht gar nicht gesucht wurde. Noch bis zum 3. Februar 2019 findet im „phaeno“ die Sonderausstellung „Zeit“ statt. Dabei können die kleinen und großen Entdecker erleben, wie die Zeit plötzlich stillsteht oder wie sie manchmal rasend schnell vergeht. Passend zur Ausstellung wird der Workshop „Forschen in Zeitlupe“ angeboten.

www.phaeno.de

Du bist Faust



Sei Anfang des Jahres 2018 dreht sich in der bayerischen Landeshauptstadt München alles um die Tragödie „Faust“. Dabei werden viele Veranstaltungen rund um das Thema für Groß und Klein angeboten. Um Schülern die Faust-Thematik nach Johann Wolfgang von Goethe näherzubringen, bieten die Verantwortlichen des erstmals stattfindenden Faust-Festivals die Ausstellung „Du bist Faust. Goethes Drama in der Kunst“ in der Kunsthalle München an. Dabei erhalten Schulklassen anhand von rund 100 Kunstwerken exklusiv Einblick in die Tragödie. Die Kunsthalle öffnet aus diesem Grund exklusiv für Schulklassen schon ab 9 Uhr ihre Pforten.

www.faust.muenchen.de

INNSBRUCK

Neue Sonderausstellung im Audioversum



Immer der Nase nach – „Geruchswelten“ im Audioversum Innsbruck

Vom 16. Februar 2018 bis zum 10. Februar 2019 führt die neue Sonderausstellung „Geruchswelten“ im Audioversum in Innsbruck in die Welt des Riechens ein. „Menschen haben eine viel feinere Nase als bisher ange-

nommen. Wir können eine Billion verschiedene Gerüche wahrnehmen und damit mehr Sinnesindrücke als Augen und Ohren zusammen. Dabei ist das noch vorsichtig geschätzt, denn wie viele Geruchsmoleküle es

insgesamt gibt, ist bisher unbekannt. Das Gehör erkennt Schätzungen zufolge etwa 400.000 unterschiedliche Töne. Die Augen können 2,3 bis 7,5 Millionen Farben unterscheiden. Das Riechzentrum mag klein sein, aber dafür ist es sehr leistungsfähig“, erklärt Christina Beste, Head of Audioversum. In der Sonderausstellung können Besucher beispielsweise mithilfe kristallisierter Duftessenzen in kleinen Kolben Düfte probieren. Dabei reichen die Proben vom Duft einer Ananas bis zu dem eines Stinktiers. Zusätzlich können die Besucher die Geschichte hinter den Gerüchen kennenlernen.

www.audioversum.at

SKYLINE PARK

Event-Highlights der Saison 2018

Der Allgäu Skyline Park hält in der Saison 2018 einige besondere Ausflugstipps für Kinder und Jugendliche bereit. So findet beispielsweise am Samstag, den 21. Juli 2018, der „XXL Tuberday“ statt. Dabei haben junge Fans die Möglichkeit, 40 YouTube-Tubern auf der Bühne, beim Meet & Greet oder auf dem Blue Carpet ganz nahe zu kommen. Am Samstag, dem 14. August 2018, findet dann der große Space-Warrior & Fantasy-Day statt. Bei einem großen Kostümwettbewerb, Lichtschwert-

basteln, Kinderschminken und vielem mehr können Groß und Klein Helden wie Darth Vader, Yoda oder Obi Wan Kenobi an verschiedenen intergalaktischen Stationen im Park hautnah erleben. Gleichzeitig laufen die Sternenkrieger bei ihrer großen Parade durch den Park. In die 90er-Jahre zurückversetzt

werden die Besucher des Skyline Parks am Dienstag, den 14. August 2018. Dann feiern die 90er-Stars Captain Jack, Rednex und Benjamin Boyce mit ihren Fans die „Skyline Park bei Nacht – Welcome to the 90ies Vol. 2“. Abschluss des Abends wird ein Hochfeuerwerk sein. Gruselig geht es von Samstag, den 27. Oktober 2018, bis Donnerstag, den 1. November 2018, bei „Happy Halloween“ und „Nights of Nightmare“ zu. Dabei können sich Besucher an sechs aufeinanderfolgenden Tagen auf ein schaurig-schönes Halloween-Musical, zwei Horror-Mazes mit Live-Erschreckern und mehrere Abende mit Feuerwerk freuen.

www.skylinepark.de



Der Skyline Park bringt Spaß und Abwechslung

© Audioversum (o.), Kunsthalle München (l.), Skyline Park (u.)

WÜRZBURG**„Schule im Grünen“**

Unter dem Motto „Schule im Grünen“ sind vom 12. April bis zum 7. Oktober 2018 alle bayerischen Schulen eingeladen, ihr Klassenzimmer auf das Gelände der Landesgartenschau in Würzburg zu verlegen. Dabei warten jeden Dienstag bunte Angebote zu den Themen Natur und Gar-

ten, Gesundheit und Ernährung, Geschichte, Kunst, Religion sowie Ökologie, Technik und Energie. Passend zu jeder Altersstufe wurden Stundenpläne für die Schulstunde im Freien entwickelt, sodass die Schüler interaktiv im Grünen lernen können. Die

„Schule im Grünen“ versteht sich als ein ergänzendes außerschulisches Bildungsprojekt und steht unter der Schirmherrschaft des Bayerischen Staatsministeriums für Bildung und Kultur, Wissenschaft und Kunst.

www.lgs2018-wuerzburg.de



Außergewöhnliche Installationen sind zu sehen

FRANKFURT**Museumsreif!**

Freier Eintritt in 16 Frankfurter Museen – tolles Angebot

Seit Anfang des Jahres 2018 haben Kinder und Jugendliche unter 18 Jahren in die 16 städtischen Museen Frankfurts am Main freien Eintritt. Junge Museumsbesucher können so völlig unentgeltlich fremde Welten entdecken, vergangene Zeiten erforschen und ungewöhnlichen Kunstwerken begegnen. „Wir wünschen uns, dass junge Menschen die Museen als offene Häuser sehen, in denen sie jederzeit willkommen sind“, sagte Ina Hartwig, Kulturdezernentin der Stadt Frankfurt am Main. An der Aktion beteiligen sich unter ande-

rem das Historische Museum Frankfurt, das Deutsche Architekturmuseum, das Weltkulturen Museum oder das Kinder Museum. Dieses erstrahlt nach dem Umzug in die Altbauten des einstigen Historischen Museums – seit Februar 2018 unter dem Namen „Junges Museum“ – in neuem Glanz. Die Ausstellungen sind dennoch weiterhin speziell für Kinder und Jugendliche konzipiert, sodass das aktive Erlernen durch Anfassen, Ausprobieren, Forschen und Experimentieren nicht zu kurz kommen wird.

www.museumsufer.de

DAS KLINGT BUNT!

Bei der Mitmach-Ausstellung sollen Kinder selbst aktiv werden

Noch bis zum 17. Juni 2018 läuft im Kindermuseum Zinnober die Mitmach-Ausstellung „Das klingt bunt! Musik und Kunst mit Kindern – Platz für wilde Ideen“. Dabei können kleine und große Besucher verschiedene Objekte rund um die Themen Klang, Musik und Geräusche ausprobieren. Beispielweise wird auf dem Punkt-Podest mit Farben komponiert, und in den Schubladen der Klangschatz-Kommode verbergen sich Klänge und Töne, die teilweise noch selbst erzeugt werden müssen. Im offenen Atelierbereich des Museums können Kinder während des Begleitprogramms zur Ausstellung selbst kreativ werden. Die dabei entstandenen Klangkunstwerke werden im Museum präsentiert und sollen Zinnober im Laufe der Zeit in ein buntes kunst- und klangvolles Haus verwandeln. Neben den Mitmach-Aktionen zeigt die Ausstellung auch Arbeiten von mehreren bekannten Klangkünstlern.

www.kindermuseum-hannover.de

Sächsische Industriekultur entdecken

Der Bergbau-Technik-Park erzählt die spannende Geschichte des Leipziger Neuseenlandes!

15 Min. südlich von Leipzig zwischen zwei Seen gelegen, Anreise auf der A 38, Zufahrt direkt über die B95 / B2

3 Busparkplätze, Toiletten, Catering

Führungen durch ehemalige Bergmänner

Telefon: 034297 / 1401 27

www.bergbau-technik-park.de





Auf Entdeckungsreise

In einer Zeit, die immer schneller wird und damit Kinder und Jugendliche vor vielfältige gesellschaftliche Herausforderungen stellt, leisten pädagogische Reisen einen Beitrag zur Persönlichkeitsentwicklung der zukünftigen Erwachsenen. **Bildung, die Spaß macht – eine Auswahl.**

Der Baumwipfelpfad im oberfränkischen Ebrach bietet neue Eindrücke rund um den Lebensraum Wald. Auf dem über einen Kilometer langen Pfad können Groß und Klein die Flora und Fauna des Steigerwaldes entdecken. Da der Pfad meist in den Baumkronen beziehungsweise sogar über den

Baumwipfeln verläuft, erfahren Gäste einige Perspektivenwechsel während des Aufstiegs auf den Turm. Insgesamt führt der Weg bis in Höhen von etwa 42 Metern über dem Erdboden. Außerdem befinden sich auf dem Weg einige Informationstafeln und Mitmachaktionen, die den Besucher Informationen über

den Lebensraum Wald, die Tiere und den Bau des Baumwipfelpfades liefern. Der sich nach oben öffnende kelchförmige Holzturm in der Mitte des Pfades ist der Höhepunkt des Baumwipfelpfades. Von oben können Besucher einen Rundumblick über die waldreiche Landschaft der Steigerwaldregion genießen.

© dpa/picture-alliance



Das Klimahaus in Bremerhaven entführt in andere Teile und Klimazonen der Erde



Ein Asteroid, der vor Millionen Jahren im Ries einschlug, ist für die Landschaft verantwortlich



Der Turm des Baumwipfelpfads Steigerwald

Über einen Verbindungspfad erreichen Interessierte das Steigerwald-Zentrum im benachbarten Handthal. Hier erfahren Jung und Alt alles über nachhaltiges Forsten. Zudem werden stetig wechselnde Ausstellungen gezeigt, die zum Teil von Schülern und deren Lehrern aus kooperierenden Schulen entworfen wor-

den sind. Des Weiteren werden regelmäßig Führungen zu verschiedenen Themen wie beispielsweise zu den heimischen Vogelarten oder zu den im Steigerwald wachsenden Waldkräutern veranstaltet. Der Baumwipfelpfad und das Steigerwald-Zentrum – Nachhaltigkeit erleben haben ganzjährig, jedoch zu unterschiedlichen Sommer- und Winterzeiten, geöffnet. Führungen werden für Schul- und Jugendgruppen nach vorheriger Absprache zu jeder Jahreszeit angeboten.

■ www.baumwipfelpfadsteigerwald.de

Klimahaus Bremerhaven. Eine Reise um die Welt von und nach Bremerhaven führt entlang des Längengrades 8° Grad Ost 34'. Auf rund 5.000 Quadratmetern werden Besucher im Klimahaus in Bremerhaven zum echten Weltenbummler und Weltenentdecker. Dabei durchwandern sie vielfältige Klimazonen. Außerdem treffen sie eine Vielzahl von Menschen, deren Alltag durch das jeweilig vorherrschende Klima stark beeinflusst wird. Von Bremerhaven aus können Gäste die Gebiete und Regionen Isenthal



Im Tierpark Hagenbeck wird die Zooschule veranstaltet



Die Ausstellung „energie.wenden“ wird aktuell im Deutschen Museum gezeigt

in der Schweiz, Seneghe auf Sardinien, Kanak im Niger, Ikenge in Kamerun, König-Maud-Land in der Antarktis, Satitua in Samoa, Gambell in Alaska oder die deutsche Hallig Langeneß erkunden. Die einzelnen Stationen sind dabei in einzelnen Räumen zu finden, die die Eindrücke, das Klima und die Besonderheiten der jeweiligen Orte genau darstellen und für den Besucher veranschaulichen. In Kanak im Niger beispielsweise herrschen tagein, tagaus Dürre, Trockenheit, Hitze und Wind. Besucher des Klimahauses führt der Weg durch die Sahel-Zone zunächst durch den Wüstensand der nördlichen Sahara und anschließend in die Steinwüste, die scheinbar Stein für Stein auf dem Niger abgetragen und im Klimahaus originalgetreu wieder aufgebaut wurde. Außerdem er-

fahren Interessierte hier, was es mit der Wasserknappheit und dem Alltag der Tuareg, die in diesem eigentlich lebensfeindlichen Klima zu Hause sind, auf sich hat. Speziell für Schulgruppen werden im Klimahaus in Bremerhaven Führungen mit verschiedenen Schwerpunkten, die der jeweiligen Altersgruppe und dem Lehrplan der Schulen angepasst

tershow“ dauert etwa eine Stunde und wird für eine Gruppengröße von mindestens zwölf bis höchstens 30 Kindern angeboten. Beim Expertengespräch stehen Wissenschaftler des Klimahauses Bremerhaven Rede und Antwort. Hier geht es um Themen wie „Klimawandel auf 8° Ost“, „Klimawandel und Biodiversität“ oder „Klimawandel und Extremwetter“.

IM KLIMAHaus BREMERHAVEN WERDEN DIE VERSCHIEDENEN KLIMAZONEN DER ERDE ANHAND VON BEISPIELEN VERANSCHAULICHT

sind, angeboten. Beispielsweise bekommen die Schüler im Wetterstudio des Klimahauses hautnah mit, wie das Wetter entsteht und wie eine Wettervorhersage funktioniert. „Die kleine Wet-

tershow“ dauert etwa eine Stunde und wird für eine Gruppengröße von mindestens zwölf bis höchstens 30 Kindern angeboten. Beim Expertengespräch stehen Wissenschaftler des Klimahauses Bremerhaven Rede und Antwort. Hier geht es um Themen wie „Klimawandel auf 8° Ost“, „Klimawandel und Biodiversität“ oder „Klimawandel und Extremwetter“. Das Klimahaus in Bremerhaven hat, außer am 24. und 25. Dezember sowie am 31. Dezember und 1. Januar, ganzjährig geöffnet. Zu beachten sind aber die in der Sommer- und Wintersaison unterschiedlichen Öffnungszeiten.

www.klimahaus-bremerhaven.de

© dpapicture-alliance

**SALZBERGWERK
BERCHTESGADEN**

Schiffahrt,
Königssee

Königssee und Salzbergwerk
Das KönigsTicket verbindet eine Rundfahrt auf dem smaragdgrünen Königssee inmitten des Alpen-Nationalparks Berchtesgaden und optionaler Werftführung mit einer Führung durch das Salzbergwerk Berchtesgaden mit anschließender Weißwurst-Brotzeit (Zeitaufwand: ganzer Tag).
Erwachsene EUR 33,00 (2018)

Kehlsteinhaus,
Berchtesgaden

Kehlsteinhaus und Salzbergwerk
Eine imposante Fahrt auf den Obersalzberg zum historischen Aussichtspunkt, dem Kehlsteinhaus, verbunden mit einer Führung durch die Tiefen des Berges im Salzbergwerk Berchtesgaden (Zeitaufwand: ganzer Tag).
Erwachsene EUR 28,50 (2018)

Adventzauber,
Berchtesgaden

Berchtesgadener Adventzauber und Salzbergwerk
Kombiniert eine spannende unter-Tage-Führung im ältesten aktiven Salzbergwerk Deutschlands mit einem Besuch des traditionellen Adventmarkts mit historischer Berchtesgadener Handwerkskunst.
Erwachsene EUR 21,50 (2018)

Alte Saline, Bad Reichenhall | Altes Rathaus, Bad Reichenhall

Führung durch die Alte Saline und die Stadt Bad Reichenhall
Das Kombiticket verbindet 4000 Jahre Salzgeschichte mit dem Besuch einer der ältesten Großsalinen der Welt (Zeitaufwand: halber Tag).
Erwachsene EUR 11,50 (2018)

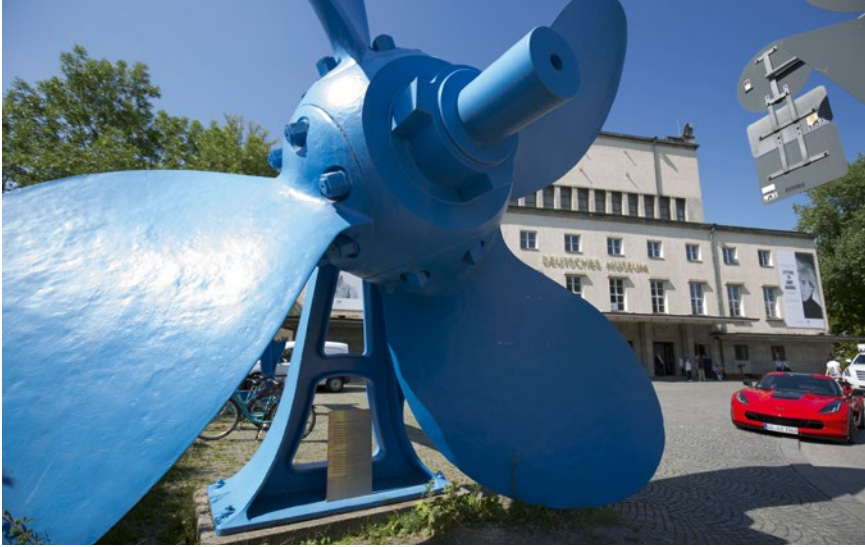
Öffnungszeiten
01.04. – 31.10.:
täglich 9:00 Uhr bis 17:00 Uhr*
02.11. – 31.03.:
täglich 11:00 Uhr bis 15:00 Uhr*
Sonderöffnungszeiten
zu Ostern und Weihnachten.

*Beginn der letzten Führung

eintauchen & erleben

Kombiniert. Gespart. Kombitickets.

Salzbergwerk Berchtesgaden · Bergwerkstraße 83 · D-83471 Berchtesgaden · +49 8652 6002 0 · www.salzbergwerk.de



Im Deutschen Museum in München werden Naturwissenschaften einfach erklärt

© Ulrich Baumgarten/picture-alliance

Zeche Zollverein. Was jahrelang zur Geschichte des Ruhrgebiets gehörte, ist seit 2001 UNESCO-Welterbe. Die Zeche Zollverein förderte wie Hunderte andere Bergwerke im Ruhrgebiet Kohle und ist doch auf ihre ganz eigene Art besonders. Aufgrund ihrer einzigartigen Bergwerkarchitektur gilt sie als komplett erhaltenes Gesamtkunstwerk. Gleichzeitig

trägt sie den Titel „schönste Zeche der Welt“. Rund 1,5 Millionen Menschen besuchen Jahr für Jahr das Gelände, um mehr über die Geschichte, die Entwicklung und die Architektur der Zeche zu erfahren. Speziell für Kinder werden unterschiedliche Führungen durch die Zeche und die Kokerei angeboten. Beispielsweise führt ein Berg-

mann in echter Bergmannsmontur durch die Zeche und bei der Führung „Zechenschicht“ schlüpfen die Kleinen mit Helm und Bergmannsjacke selbst in die Rolle der Bergleute von früher. Schulgruppen können über ein einfaches Bestellformular Führungen zu einem individuellen Termin buchen. Für die Führungen werden festes Schuhwerk und strapazierfähige sowie witterungsgerechte Kleidung empfohlen. Das Gelände des UNESCO-Welterbes Zollverein ist von 6.00 Uhr bis 24.00 Uhr frei zugänglich. Der Eintritt ist in der Regel frei. Für Führungen und Veranstaltungen wird jedoch ein kleiner Unkostenbeitrag für den Erhalt der Zeche erbeten.

I www.zollverein.de

Deutsches Museum. Technik bis zum Abwinken – das können Kinder und Jugendliche im Deutschen Museum in München erleben. Um sich den teilweise

ANZEIGE

Europa-Park **PR-SPECIAL**

Klassenfahrt durch Europa

Wo kann man Neues entdecken, Wissen erwerben und dabei noch in allen Altersgruppen Spaß haben? Der Europa-Park ist ein einzigartiger außerschulischer Lernort für Schülerinnen und Schüler jeden Alters.

Auf 95 Hektar erleben Schulklassen in den 15 europäischen Themenberei-

chen von Deutschlands größtem Freizeitpark vielfältige europäische Kulturzonen mit ihrer landestypischen Architektur, Gastronomie und Botanik. Ob in den Bereichen Technik, Biologie, Physik, Geschichte, Geografie oder Kunst und Architektur, ob in Shakespeares „Globe-Theater“ oder in der „Raumstation MIR“ – der Europa-Park bietet zahlreiche Lernchancen jenseits der rasanten Fahrattraktionen. In der Indoor-Attraktion „ARTHUR – Im Königreich der Minimoyas“ wird die Natur beispielsweise zum Abenteuer: Schüler können in eine Welt mit überdi-



Spielerisch lernen und Neues entdecken in Deutschlands größtem Freizeitpark



mensionalen Pflanzen und gigantischen Insekten eintauchen und Natur hautnah erfahren.

Auf Entdeckungstour. Der Europa-Park ist seit jeher ein Ort, der Freizeitvergnügen und Wissen gleichermaßen vermittelt. Für die fundierte Vorbereitung eines Besuchs stellt der Europa-Park deshalb didaktisch aufbereitetes Informationsmaterial in Form von Wissensrallyes zur Verfügung. So können die Schüler Europa auf eine ganz neue Art und Weise entdecken. Die Wissensrallyes sind auf Deutsch,

Französisch und Englisch erhältlich und stehen unter www.europapark.de/schule kostenlos zum Download zur Verfügung.

Spannende Übernachtungsmöglichkeiten. Im Europa-Park Camp Resort stehen attraktive Übernachtungsmöglichkeiten in authentischen 4er, 6er oder 12er Tipis, in Planwagen sowie in rustikalen Blockhütten zur Verfügung. Müde Cowboys und Indianer können hier nach einem spannenden Tag in ein abenteuerliches Lager eintauchen und Kraft für neue Expeditionen tanken.

© Europa-Park

sehr komplexen Themen auf einfache und verständliche Weise zu nähern, bietet das Deutsche Museum spezielle Kinderführungen an. Hier lernen sechs- bis zwölfjährige Kinder – ihrem Alter angemessen – viel Wissenswertes rund um die Physik und andere Naturwissenschaften. Die Schulklassenprogramme sind als eine Kombination aus Führung und Workshop gestaltet, sodass die Kinder und Jugendlichen im Museum selbst aktiv werden können. Im Kinderreich, das explizit für kleine Forscher bis einschließlich der zweiten Klasse bereitsteht, können sich die Kleinen an einem Flaschenzug und einer Riesengitarre probieren sowie die Technik eines Spiegekabinetts und der Zahnräder verste-

NATURWISSENSCHAFTEN MIT SPASS UND FREUDE VERMITTELN: DAS IST DAS ZIEL DES DEUTSCHEN MUSEUMS IN MÜNCHEN

hen lernen. In der Experimentier-Werkstatt kann außerdem altersunabhängig den Geheimnissen des Lichts auf den Grund gegangen, an Objekten herumgetüftelt oder die verschiedensten Geräte zerlegt werden. Sollten bei einer Gruppe zu einem bestimmten Thema bereits einige Vorkenntnisse vorhanden sein, bietet das Deutsche Museum eine Fachführung zu den jeweiligen thematischen Schwerpunkten an. Die Dauer solch einer Führung beträgt etwa zwei Stunden. Regelmäßig finden im Deutschen Museum in München zudem Sonderausstel-



Im Landesmuseum Heidecksburg schlüpfen kleine Besucher in die Rollen der früheren Bewohner

lungen zu aktuellen Themen statt. So läuft noch bis 19. August 2018 die Ausstellung „ernergie.wenden“. Dabei können Interessierte der Frage auf den Grund gehen, wie sich Umweltverträglichkeit, Wirtschaftlichkeit und soziale Gerechtigkeit unter einen

Hut bringen lassen. Das Deutsche Museum ist täglich von 9.00 Uhr bis 17.00 Uhr geöffnet. Der Kartenverkauf erfolgt bis einschließlich 16.00 Uhr. Außerdem können Online-Tickets bequem über das Internet bestellt werden.

www.deutsches-museum.de

Landesmuseum Heidecksburg. Wer sich schon einmal gefragt hat, wie man Prinz oder Prinzessin wird, oder wie ein Fest am Fürstenhof gefeiert wird, oder aber wie der Haifisch in das Naturalienkabinett kam, der wird im Thüringer Landes-

museum Heidecksburg im Residenzschloss Heidecksburg Rudolstadt die Antworten erhalten. Hier ermöglicht ein vielfältiges und abwechslungsreiches museumspädagogisches Angebot für Schulklassen und Jugendgruppen anschauliches Lernen in der direkten Begegnung mit originalen Objekten. So heißt es beispielsweise in der Werkstatt des Museums „Probieren geht über Studieren“, wenn die Kinder und Jugendlichen mit Bleiletern drucken, in historische Kostüme schlüpfen, Fächer falten, Porzellan bemalen und vieles mehr aus alten Zeiten ausprobieren dürfen. Ziel ist es, dass die Gruppen das Museum als Lern- und Erlebnisort selbstständig zur Aneignung von Informationen nutzen und ihre Beobachtungsgabe schulen. Außerdem sollen durch die kreative und interaktive Auseinandersetzung mit der Geschichte der Heidecksburg ästhetische Kenntnisse und Fähigkeiten geschult werden. Mit der „Entdeckertasche“ können Klein und Groß auch außerhalb der Schlossmauern selbst aktiv werden. In der Tasche befinden sich nämlich Gegenstände, die die Geschichte und das Gelände der Heidecksburg näher erklären. Allerdings ist dabei ein wenig Spürsinn und Kombinationsfähigkeit gefragt, da ein originaler Orientierungsplan durch die Burg, wie sie im 18. Jahrhundert existierte, anhand von neun Stationen führt. An jeder Station müssen von den Teilnehmern Aufgaben und Rätsel mithilfe eines Fernglases, Kompasses und Co. gelöst werden.

www.heidecksburg.de

Geopark Ries. Was vor etwa 14,5 Millionen Jahren in der Region um Nördlingen geschah, lässt sich noch heute ge-



Im Museum mit der Maus beschäftigen sich Kinder mit Alltagsgegenständen



Die Zeche Zollverein im Ruhrgebiet ist seit einigen Jahren UNESCO-Welterbe



In Museen können Klein und Groß vieles entdecken

© Bildagentur-onlinepicture-alliance (i.), Florian Müller

nauestens erforschen. Damals rasten ein etwa ein Kilometer großer Asteroid und ein etwa 150 Meter großer Trabant auf die Erde zu. Beide schlugen mit einer Geschwindigkeit von über 70.000 km/h auf der Erdoberfläche ein und erzeugten zwei Krater mit Durchmessern von rund 25 und vier Kilometern: das Nördlinger Ries und das Steinhei-

mer Becken. Um die Hintergründe und die Entstehungsgeschichte des Geoparks Ries verstehen zu können, haben zertifizierte Geopark-Ries-Führer Erkundungstouren speziell für Kinder, Jugendliche und Schulklassen zusammengestellt. Dabei erfahren die Teilnehmer vieles über die Erdgeschichte, die Geologie, die Natur und die Besied-

lungsgeschichte der Region um Nördlingen. Die Führer erklären allerhand Wissenswertes über „Den Schäferweg“, „Das Rieskrater Museum“ oder „Die Landschaften des Geoparks – faszinierend und einzigartig“. Außerdem werden interaktive Touren mittels GPS-Geräten oder Audioguides angeboten.

www.geopark-ries.de

ANZEIGE

Dommuseum Mainz **PR-SPECIAL**

Staunen und erleben



Links: Detail aus dem sog. Sippenteppich (Mittelrhein, 1501), ein Highlight des Museums



Das Dommuseum ist einzigartig in Mainz. Räume, die so alt sind wie die Kunstwerke, machen unsere Schätze und Baugeschichte hautnah erlebbar. Groß und Klein finden zahlreiche Angebote zum Staunen, zum Erkunden, zum kreativ sein und vieles mehr.

Entdecken, Erleben, Erfahren – das Bischöfliche Dom- und Diözesanmuseum hat für jeden etwas zu bieten. Bei uns macht Lernen Spaß. Malerei, Buchmalerei, Skulptur und Goldschmiedekunst sind mit Meisterwerken aus über 1000 Jahren vertreten. Unser erfahrenes Team macht alle Bereiche der Kunst in abgestimmten Führungen anschaulich. In unserer museumspädagogischen Werkstatt kann das Gesehene kreativ umgesetzt werden. Zahlreiche Spezialangebote wie „Verborgene Türen“, „Kunst und Kreppel goes Kids“ oder „Reise ins Heilige Land“ nehmen die Kunstwerke im Museum sowie den Dom und seine Nebengebäude genau unter die Lupe. In der „Geschichtswerkstatt“ werden Aspekte der Vergangenheit in der Gruppe erarbeitet und diskutiert. Nach Absprache kann das Angebot auf aktuelle Lerninhalte angepasst werden.

Weitere Informationen erhalten Sie unter www.dommuseum-mainz.de oder bei Birgit Kita: birgit.kita@bistum-mainz.de und unter 06131 253 378.

© Bischöfliches Dom- und Diözesanmuseum Mainz



In Hochseilgärten lernen Kinder Vertrauen und Rücksichtnahme



Mittels Rallye-Plänen werden die Örtlichkeiten erforscht

Tierpark Hagenbeck. Lernen zwischen Tiger, Schildkröte und Co.: Das wird in der Zooschule des Tierparks Hagenbeck in Hamburg möglich. Der Tierpark und das Tropen-Aquarium werden zum außergewöhnlichen Klassenzimmer, wenn die Schüler dazu aufgerufen sind, sich beispielsweise an den Erkundungsgängen zu beteiligen. Bei diesen Erkundungsgängen führen Mitarbeiter der Zooschule Hagenbeck die Kinder – ihrem Alter entsprechend und in Abhängigkeit von der Schulform – durch den Tierpark, das Eismeer und das Tropen-Aquarium. Kinder der Klassenstufen drei bis sieben können sich beispielsweise auf die Spur der Großkatzen Löwe, Leopard und Tiger bei der Tour „Große Katzen. Wo? Im Zoo!“ begeben. Und die Bedeutung von Tieren in den fünf Weltreligionen Christentum, Judentum, Hinduismus, Buddhismus und Islam wird Schülern der vierten bis zehnten Jahrgangsstufe bei der Erkundungstour „Die Tiere in den Weltreligionen“ anhand lebender Objekte vor Augen geführt. Für die Nachbereitung stellt der Tierpark Hagenbeck den Gruppen thematisch passendes Material kostenlos zur Verfügung. Darin inbegriffen sind Themenhefte für die Klassen eins bis zwölf beziehungsweise 13. Eine Anmeldung hierzu ist absolut notwendig. Wenn Kinder- oder Jugendgruppen den Tierpark lieber auf eigene Faust erkunden möchten, bietet der Tierpark Hagenbeck die

Möglichkeit, an tierischen Rallyes im Tierpark und im Tropen-Aquarium teilzunehmen. Eingeteilt in verschiedene Altersstufen flitzen die jungen Forscher dann durch den Park, um ihn von einer ganz anderen Seite kennenzulernen. Die Rallye-Hefte können vorab im Online-shop des Tierparks bestellt werden oder sind vor Ort beim Gäste-Service im Eingangsbereich und in den Shops kurzfristig zu erwerben.

www.hagenbeck.de

ANFASSEN UND AUSPROBIEREN IST IM KÖLNER „ODYSSEUM – DAS ABENTEUERMUSEUM“ VON DEN MACHERN AUSDRÜCKLICH ERWÜNSCHT

Odysseum – Das Abenteuermuseum. Im Abenteuermuseum Odysseum in Köln können Kinder und Jugendliche auf spielerische Weise die Welt entdecken. Die zwei Themenwelten „Leben“ und „Erde“ sowie das „Museum mit der Maus“ laden dazu ein. An rund 150 Erlebnisstationen gehen Groß und Klein auf eine spannende Forschungsreise. Die Themenwelt „Leben“ befasst sich mit allem, was die Natur hervorgebracht hat. So sind hier beispielsweise ein lebensgroßer Tyrannosaurus Rex oder Skelette an der Ausgrabungsstätte, die von den Besuchern selbst freigelegt werden müssen, zu finden. Außerdem sind Exponate zum Thema Sinne der Men-

schen und aus der Tier- und Pflanzenwelt zu entdecken. Mit der Themenwelt „Erde“ tauchen Besucher in das Weltall ein. Hier leuchten ein riesiger Mond und die Sternbilder des Nachthimmels von den Wänden. Bei der Erforschung des Weltalls spielen die Themen Elektrizität, Mathematik und Kommunikation ebenso eine Rolle. Deshalb können die Kinder und Jugendlichen hier unter anderem den Bernoulli-Effekt und das Ohmsche Gesetz erforschen. „Das Museum

mit der Maus“ steht für angewandte und lebensnahe Wissenschaft, die kindgerecht aufbereitet wurde. Hier können die Besucher live auf

Entdeckungsreise gehen, die „Sachgeschichten der Maus“ hautnah erleben sowie die Rätsel des Alltags erforschen. Außerdem können die Kleinen seit kurzem die bekannten Lachgeschichten aus der Maus im „Trickfilmstudio mit der Maus“ selbst kreieren. Im Abenteuermuseum gibt es einen Astronautentrainer, einen Flugsimulator, ein 3D-Kino und eine Science Show. Echtes Highlight ist zudem der Hochseilgarten, von dem die jungen Entdecker aus das Odysseum aus einer ganz neuen Perspektive entdecken können. Anfassen und Ausprobieren ist im Odysseum in Köln ausdrücklich erwünscht. Gruppen dürfen sich deshalb über einen ermäßigten Eintritt-

© ARochau/stock.adobe.com (l.), TLMH (r.)

spreis freuen. Das Abenteuermuseum Odysseum hat dienstags bis freitags von 9.00 bis 18.00 Uhr geöffnet. Am Wochenende und an Feiertagen sind die Öffnungszeiten von 10.00 bis 19.00 Uhr. Montags ist das Museum geschlossen.

 www.odysseum.de

Hochseilgarten Füssen. Nervenkitzel garantiert der Hochseilgarten in Füssen. Das Wetter ist dabei für große und kleine Abenteurer völlig bedeutungslos, denn der Hochseilgarten in Füssen verfügt über einen In- und Outdoor-Bereich. Im Innern warten rund 34 Indoor-elemente auf die Kletterer. Diese wurden durch Kinder und Jugendliche aus Füssen und der näheren Umgebung gestaltet und die Anordnung mitbestimmt. Auch der Außenbereich wurde von den Kindern für Kinder gemacht. Dort können die Besucher in luftigen Höhen mit dem Steinbock reiten, den Adler im Horst besuchen oder in der Luft Boot

© sebra/stock.adobe.com



Wo geht die nächste Entdeckungsreise hin?

fahren. Den Abschluss des Kletterparcours bildet der 230 Meter lange Flying Fox, der für eine rasante Abfahrt wieder hinab auf den Erdboden sorgt. Eingewiesen werden die jungen Kletterer vor jeder Klettertour durch ausgebildete Hochseilguides. Die Sicherheitsausrüstung wie Helm, Gurt und Sicherungsgerät bekommen die Teilnehmer vor Ort. Der Hochseilgarten in Füssen hat montags bis samstags von 9.00 bis 19.00 Uhr geöffnet.

 www.hochseilgarten-fuessen.de

Memorium Nürnberger Prozesse. Ein Stück des wahrscheinlich dunkelsten Kapitels deutscher Geschichte können Jugendliche im Memorium Nürnberger Prozesse – einem Museum, das sich mit der Aufarbeitung der Nazi-Vergangenheit und den folgenden Gerichtsverfahren beschäftigt – hautnah erleben. Das Memorium versteht sich als Lernort der Geschichte und bietet deshalb spezielle Schülerführungen an. Die Gruppen können dabei die Länge und die Ausgestaltung der Führungen zu einem großen Teil selbst bestimmen. Wer das Museum lieber auf eigene Faust erkunden und sich seine eigenen Gedanken machen möchte, kann auf einen der speziellen Jugendaudioguides zurückgreifen. Hierfür haben Jugendliche 20 eigene Beiträge zu Themen wie „Recht gegen Unrecht“ oder „Persönliche Schuld und Verantwortung“ produziert. In kurzen Podcasts erleben die Jugendlichen so die Sichtweise eines anderen jungen Men-

ANZEIGE

ERLEBNIS EUROPA **PR-SPECIAL**

Europa im Herzen Berlins



Oben: Erlebnis Europa am Brandenburger Tor
Mitte: Blick in die Ausstellung
Unten: Rollenspiel im 360°-Kino



ERLEBNIS EUROPA – die kostenlose Ausstellung im Europäisches Haus in Berlin, nur wenige Schritte vom Brandenburger Tor entfernt – möchte Sie zu einer Reise durch die Geschichte, die Politik und das Leben in der Europäischen Union einladen. Informieren Sie sich an interaktiven Medienstationen darüber, was Europa ausmacht und wie europäische Politik funktioniert, wer Ihre Interessen in Europa vertritt und wie Sie selbst aktiv werden können. Besonderes Highlight der Ausstellung ist das 360°-Kino. Tauchen Sie ein in die EU und erleben Sie eine Plenartagung des Europäischen Parlaments inmitten der Europaabgeordneten in Straßburg. Zwei 360°-Filme von je etwa 10 Minuten Länge werden laufend wiederholt. Das Kino kann jederzeit betreten und verlassen werden.

ERLEBNIS EUROPA ist eine Multimedia-Ausstellung zum Mitmachen und Mitreden. Als Besucherin oder Besucher können Sie die Gelegenheit nutzen, um Ihre Europaabgeordneten zu kontaktieren oder mit unseren Mitarbeiterinnen und Mitarbeitern ins Gespräch zu kommen. Machen Sie ein Foto von sich aus dem Plenarsaal in Straßburg oder vor dem Brandenburger Tor in Berlin. Außerdem gibt es viele Broschüren und Lehrmaterialien zum Mitnehmen und Bestellen.

Wer mehr Zeit mitbringt, hat die Möglichkeit, an einem Rollenspiel teilzunehmen und in die Rolle einer oder eines Europaabgeordneten zu schlüpfen. Man kann auch einen Kurzvortrag über die EU hören. Für die Rollenspiele und Kurzvorträge ist eine vorherige Anmeldung auf der Webseite: www.erlebnis-europa.eu erforderlich.

ERLEBNIS EUROPA – die kostenlose Multimedia-Ausstellung im Europäisches Haus in Berlin, täglich geöffnet von 10-18 Uhr.

© ERLEBNIS EUROPA, Bernhard Ludewig



Das Odysseum in Köln verfügt über einen Indoor-Hochseilgarten



Fossilien, die in der Grube Messel gefunden wurden



schen auf die Dinge, die sich in den Jahren 1945 bis 1949 in Nürnberg abspielten. Das Memorium Nürnberger Prozesse hat mittwochs bis montags jeweils von 10.00 Uhr bis 18.00 Uhr geöffnet. Letzter Einlass ist um 17.00 Uhr. Dienstags hat das Museum geschlossen.

www.museum-nuernberg.de

Europa-Park Rust. Spaß haben und dabei gleichzeitig etwas lernen, das ist das Ziel des Europa-Parks in Rust. Die vielfältigen Themengebiete, wie Technik, Handwerk, Biologie, Physik, Energie,



Tierpark: Lernen am lebenden Objekt

IN EINEM FREIZEITPARK SPASS HABEN UND DABEI GLEICHZEITIG ETWAS LERNEN? – IM EUROPA-PARK IN RUST IST DAS MÖGLICH

Geografie, Geschichte und Architektur, die Deutschlands größter Freizeitpark zu bieten hat, lassen sich in den jeweiligen Lehrplan der Kinder und Jugendlichen integrieren. Bei den Wissensrallyes be-

geben sich die Besucher selbst auf eine Entdeckerreise. Neun verschiedene, kostenlose Wissensrallyes haben die Verantwortlichen des Parks in petto. Dabei gilt es beispielsweise, die verschiedenen Baustile im Europa-Park zu entdecken oder sich auf eine Reise durch die bunte Botanik des Euro-

pa-Parks zu begeben. Die Fragen sind den unterschiedlichen Altersstufen und dem Wissensstand der Kinder und Jugendlichen angepasst. Wer die Rätsel gelöst hat, erhält als Belohnung eine Europa-Park-Urkunde. Der Europa-Park hat in der Sommersaison täglich von 9.00 bis mindestens 18.00 Uhr geöffnet. In der Wintersaison ab dem 24. November 2018 öffnet der Park erst um 11.00 Uhr seine Pforten.

www.europapark.de

Grube Messel. Im Jahr 1995 wurde die Fossilagerstätte Grube Messel als erstes deutsches Naturdenkmal in die Liste des UNESCO-Welterbes aufgenommen. Hier finden sich mehrere 10.000 Fossilien aus der Zeit des Eozäns. Und noch heute kommen jedes Jahr rund 3.000 neue Funde hinzu. Außerdem fasziniert die Lagerstätte durch die einzigartige Erhaltung von Vollkörperskeletten, Haut- und Fellschatten sowie Federn und Mageninhalten. Für Schulgruppen jeden Alters

© Odysseum – das Abenteuermuseum (r./u.)



Thüringer Landesmuseum Heidecksburg

Das ehemalige Residenzschloss der Fürsten von Schwarzburg-Rudolstadt bietet eine Fülle architektonischer Kostbarkeiten des Barock und Rokoko. Es ist heute Museum und Pflegestätte bedeutender kunst- und kulturgeschichtlicher sowie naturwissenschaftlicher Sammlungen. Zu besichtigen sind die Fest- und Wohnräume, die Porzellangalerie, das Naturienkabinett, die Gemäldegalerie, der »Tiefe Brunnen«, das Museum für schwarzburgische Geschichte, die Gemäldegalerie, Sonderausstellungen und als besondere Attraktion die Sammlung Rococo en miniature.



»Die Gegend um Rudolstadt ist außerordentlich schön. Ich hatte nie davon gehört, und bin sehr überrascht worden. Man gelangt durch einen schönen Grund von ½ Stunden dahin, und wird von dem weißen, großen Schlosse auf dem Berge angenehm überrascht.«

(SCHILLER)

Schlossbezirk 1, 07407 Rudolstadt
Telefon (03672) 4290-0
www.heidecksburg.de
museum@heidecksburg.de

Mai – September 10 – 18 Uhr
Oktober – April 10 – 17 Uhr
montags geschlossen





Im Memorium Nürnberger Prozesse wird Geschichte lebendig



Anhand von Schautafeln wird die Entstehung des Geoparks Ries gezeigt

© Daniel Kalkerpicture-alliance (l.), Udo Bernhard/picture-alliance (r.)

werden in der Grube Messel Führungen angeboten. Dabei erfahren die Schüler im Dialog mit den Verantwortlichen alles über die Entstehung der Grube, über das sich dort befindende Gestein sowie über die Fossilien. Anhand dieser können die Schüler dann die Lebenswelt vor

mehr als 48 Millionen Jahren erforschen. Außerdem werden zwei Sonderführungen zum Thema „Fledermaus“ oder „Geologische Exkursion“ nach vorheriger Absprache angeboten. Hier führen erfahrene Geowissenschaftler in dunkle beziehungsweise längst ver-

gangene Zeiten. Das Besucherzentrum der Grube Messel hat ganzjährig von 10.00 bis 17.00 Uhr geöffnet. Letzter Einlass ist eine Stunde vor Ende. Besuchergruppen dürfen sich über ermäßigte Eintrittspreise freuen. ts

www.grube-messel.de

ANZEIGE

Salzbergwerk Bad Friedrichshall **PR-SPECIAL**

Faszinierende Welt unter Tage



Mineralien-, Fossilien- und Edelsteinausstellung sowie 40 Meter lange Rutsche im Salzbergwerk



Das Salzbergwerk Bad Friedrichshall beschert großen und kleinen Entdeckern bei jedem Wetter ein unvergessliches Erlebnis. Nach der Fahrt mit einem Förderkorb erleben Sie in 180 Metern Tiefe die rund 200 Millionen Jahre alte Welt des „weißen Goldes“ mit ihren faszinierenden

Attraktionen. Mitten in den gewaltigen, unterirdischen Kammern werden mit modernen Präsentationen die Geschichte des Salzbergbaus und die sich im Lauf der Jahrzehnte wechselnde Abbau-technik veranschaulicht. Beeindruckend ist die Zeitreise in die Erde, die durch

einen 160 m langen geologischen Bohrkern, Saurier-Nachbildungen und Lichtinszenierungen dargestellt wird. Neben einer tollen Medien- und Laserinstallation können Sie unter Tage auch allerlei Wissenswertes über Salz erfahren und eine Schausprengung selbst auslösen. Eine der weltweit größten Bergbaumaschinen sind die im Heilbronner Steinsalzbergwerk eingesetzten Continuous Miner. Anschaulich präsentiert steht eines dieser Exemplare im Salzbergwerk Bad Friedrichshall. Auch der Spaß kommt auf einer 40 Meter langen Rutsche nicht zu kurz.

KONTAKT

➤ **Salzbergwerk Bad Friedrichshall**
 Bergat-Bilfinger-Str. 1
 74177 Bad Friedrichshall
 Tel.: +49 (0) 7131 – 959 3303
 Fax: +49 (0) 7131 – 959 1055
 info@salzwelt.de
www.salzwelt.de

© Salzbergwerk Bad Friedrichshall

Mobilität zum Anfassen

Ob Klassenfahrt oder Tagesausflug – als anerkannter außerschulischer Lernort macht die Autostadt in Wolfsburg Mobilität in all ihren Facetten erlebbar.

Mit ihren vielfältigen Bildungsangeboten für Kinder und Jugendliche ist eines sicher: So viele Erlebnisse passen in keine Schultasche. In Kooperation mit dem Niedersächsischen Kultusministerium bietet die Autostadt in Wolfsburg ganzjährig ein fächerübergreifendes pädagogisches Angebot an. Unter dem Motto „Erleben – Erfahren – Erinnern“ folgt das umfangreiche Bildungsprogramm des Themen- und Erlebnisparks den Vorgaben des Curriculums Mobilität, das in Niedersachsen einen schulform- und fächerübergreifenden Ansatz bietet, um den Lernbereich Mobilität in der Schule zu bearbeiten. So erhalten Themenbereiche wie Mathematik, Naturwissenschaft und Technik für Schülerinnen und Schüler einen alltagsnahen Praxisbezug.

Wie sieht ein Auto der Zukunft aus? Was haben unsere Grundbedürfnisse mit dem Mobilitätsverhalten zu tun? Und wie kann Solarenergie ein selbstgestaltetes Auto zum Fahren bringen? Diese und weitere spannende Fragen werden in zahlreichen thematisch gegliederten Workshops von den Schülerinnen und Schülern reflektiert und individuelle Lösungen erarbeitet. Auch für Grundschüler bietet die Autostadt zielgruppengerechte Workshops an. Ebenfalls buchbar sind speziell auf Schüler der unterschiedlichen Altersgruppen ausgerichtete Führungen, die es den Kindern und Jugendlichen ermöglichen, die Ausstellungen und Inszenierungen der Autostadt altersgerecht zu erschließen. Die Schülerführungen bieten dabei Einblicke in Themenfelder wie Umwelt und Ressourcen, Raumgestaltung und Architektur oder Globalisierung und Wirtschaft.



Größtes Klassenzimmer der Welt: In der Autostadt verbringen Schulklassen erlebnisreiche Stunden

Ganz besonders beliebt ist die kostenfreie MobiTrack Rallye – eine Erkundungstour durch die Autostadt, bei der sich Schüler in Kleingruppen zu verschiedenen Themenschwerpunkten eigenständig im Park orientieren und dabei ausgewählte Attraktionen wie das Automobilmuseum ZeitHaus oder die interaktive Nachhaltigkeitsausstellung „Level Green“ entdecken.

Ein weiteres Highlight ist die Maritime PanoramaTour, die ebenfalls bereits im Eintrittspreis enthalten ist (nach Verfügbarkeit). Hier können Schulklassen bei einer Fahrt auf dem Mittellandkanal die Aussicht auf das Volkswagen-Werk und die nähere Umgebung genießen und dabei mehr über die Geschichte Wolfsburgs und die Verbindung zu Hoffmann von Fallersleben erfahren.

Ist es nach so vielen Abenteuern Zeit für eine Pause, sorgen gesunde Mittagsgesichte zu schülerfreundlichen Preisen für die nötige Stärkung der großen und kleinen Entdecker.

Steht etwas mehr Zeit zur Verfügung, bieten sich fußläufig zur Autostadt weitere Erlebnisorte als ideale Ergänzung für spannende Schülerangebote an. So lassen sich zum Beispiel mit den Kombitickets für das Science Center phaeno oder für die interaktive VfL-FußballWelt zwei weitere Freizeit- und Bildungseinrichtungen zum Vorzugspreis erleben.

KONTAKT

Autostadt GmbH

Stadtbrücke
38440 Wolfsburg

Buchungen: bildung@autostadt.de,
Tel. 05361/40 6338

Beratung & Kooperation für Busreiseveranstalter: Daniel.Korb@autostadt.de,
Tel. 05361/40 1431

Alle Informationen zu Gruppenangeboten sowie Bild- und Textmaterial für Reiseausschreibungen erhalten touristische Partner auf dem Vertriebsportal.

www.autostadt-vertrieb.de

Spannender Unterricht

Bei einem Schulausflug ins LEGOLAND® Deutschland Resort stehen die pädagogischen Programme im Mittelpunkt.



MINILAND (l.) und MINDSTORMS Center (r.)



Ein Schulausflug ins LEGOLAND® ist weit mehr als turbulente Achterbahnfahrt und kreativer Bauspaß: Die für Schülergruppen kostenlos angebotenen Workshops ermöglichen allen Schülerinnen und Schülern ein aktives Lernerlebnis. Als pädagogisches Zentrum fungiert das LEGO® MINDSTORMS® Center. Hier finden die betreuten Workshops statt, und hier erhalten die Schulklassen auch verschiedenste LEGO Bausätze, mit denen man Kreativität und Wissensdurst freien Lauf lassen kann.

Die Teilnehmerzahl der beliebten Workshops, die täglich 16 mal angeboten werden, ist begrenzt, daher empfiehlt sich eine frühzeitige Reservierung.

Das LEGOLAND umfasst neun Themenbereiche mit über 55 Attraktionen und sorgt mit actionreichen Fahrgeschäften wie dem wilden „Feuerdrache“ im LAND DER RITTER, dem interaktiven 4D-Fahrspaß „LEGO NINJAGO The Ride“ oder der beliebten „Safari Tour“ mit meterhohen LEGO Giraffen, Löwen und Elefanten für Spaß und Spannung bei Groß und Klein. Das MINILAND ist das Herzstück des Parks und fasziniert mit berühmten Sehenswürdigkeiten aus LEGO: Vom Berliner Reichstag und den Landungsbrücken im Hamburger Hafen bis hin zur Frankfurter Skyline und einer schwäbischen Dorflandschaft.

2018 heißt es „Auf die Plätze, fertig, LEGO!“ für das wildeste LEGO Rennen aller Zeiten, denn: Virtual Reality trifft auf LEGOLAND Deutschland. Zum Saisonstart am 24. März 2018 können Besucher hier ein neues Virtual Reality Achterbahnerlebnis genießen. Das Fahrgeschäft „Project X“ im Themenbereich LEGO X-TREME wird in ein einzigarti-



VR-Achterbahn „Das Große LEGO Rennen“

ges LEGO VR-Erlebnis umgewandelt und verspricht in „Das Große LEGO Rennen“ eine spannende Verfolgungsjagd im LEGO Universum. Mit Hilfe der VR-Technologie werden die Gäste selbst Teil des Geschehens und nehmen in ihren LEGO Rennautos an einem ausgelassenen Wettrennen gegen andere LEGO Figuren teil. Durch das Tragen der VR-Brille tauchen sie direkt in das Rennen ein und erleben den Wettkampf in einer fantastischen 360-Grad-Perspektive, in der alles um sie herum aus LEGO Steinen besteht. Nervenkitzel, Adrenalin, Überraschungen und Spaß sind bei dieser neuen Attraktion garantiert. Außerdem können sich die Besucher auf weitere tolle Neuheiten im MINILAND und im 4D-Kino freuen.

Besondere Angebote für Bus- und Schülerreisveranstalter

Busunternehmen und Reiseveranstalter profitieren von überaus attraktiven Angeboten und erhalten zu den ohnehin unschlagbaren Schulgruppenpreisen einen nochmaligen Vorzugspreis gegenüber der Direktbuchung durch Schulen. Dadurch ist man als Busunternehmer/Reiseveranstalter in der Lage, seinen Kunden ein attraktives Gesamtpaket anzubieten. Die Saison 2018 startet am 24. März und endet am 4. November, Preise beginnen für Gruppen ab 45 Schülern bereits bei € 7,00 pro Schüler.

KONTAKT

► LEGOLAND Deutschland Resort
LEGOLAND Allee 1
89312 Günzburg
Ansprechpartner Andreas Klauck
Tel. 08221/700 219
E-Mail busgruppen@LEGOLAND.de
i LEGOLAND.de/bus

Auf zur Expedition!

Die **Weltnaturebestätte Grube Messel** mit pädagogisch erfahrenen Naturwissenschaftlern auf einer Expedition erkunden.

Die Grube Messel gehört zu den wichtigsten Fossilienlagerstätten der Welt. Fossilien, die hier gefunden werden, sind stolze 48 Millionen Jahre alt und noch immer vollständig mit Haut und Haaren erhalten geblieben. Schüler von der 1. bis 13. Klasse können mit einer individuell ihrem Alter angepassten **Schulklassenführung** die Grube Messel erkunden. Auf einem Rundgang durch den Forschungstagebau erleben sie die Welterbestätte mit allen Sinnen. Gemeinsam klären wir, welche Tiere und Pflanzen vor 48 Millionen Jahren in unserer Region lebten, wie sie zu Fossilien wurden und warum sie hier bis heute so gut erhalten geblieben sind. (**Dauer:** 2 Stunden, **Preis:** 150 Euro/Gruppe, **Gruppengröße:** max. 35 Personen).



Unterschiedliche Lebensräume der Grube Messel (o.), interaktive Spiele für Gruppen (u.)



Ferienprogramm Junior Lotse Plattentektonik

INFOTHEK

Welterbe Grube Messel gGmbH
 Roßdörfer Str. 108
 64409 Messel
 Tel. +49 (0)6159/ 717590
 service@welterbe-grube-messel.de
www.grube-messel.de

Unser spezielles **Ferienprogramm Junior Lotse** zu verschiedenen Themen eignet sich für Kinder zwischen 8 und 12 Jahren, die gerne tiefer in die Materie eintauchen möchten. Wir bestimmen die heutige Pflanzenwelt in der Grube und vergleichen sie mit den Fossilienfunden, erforschen die Entstehungsprozesse von Fossilien oder machen Experimente zum Thema Klima und Plattentektonik. Wer an drei verschiedenen Themen teilnimmt, wird offiziell zum Grube-Messel-Junior-Lotse ernannt und erhält eine Urkunde. (**Dauer:** 2,5 Stunden, **Preis:** 9 Euro/Person, **Gruppengröße:** max. 16 Personen). Kinder zwischen 8 und 12 Jahren können auf einer **Expedition den Regenwald** erforschen. Hier begeben wir uns gemeinsam auf Spurensuche und finden heraus, wie das Leben in einem Regenwald vor 48 Millionen Jahren aussah.

In kleinen Gruppen werden die Kinder kreativ und basteln unterschiedliche Tierfossilien mit Hilfe von Naturmaterialien. (**Dauer:** 2,5 Stunden mit Picknick-Pause, **Preis:** 8,50 Euro/Person (mind. 110,50 Euro), **Gruppengröße:** max. 20 Personen).

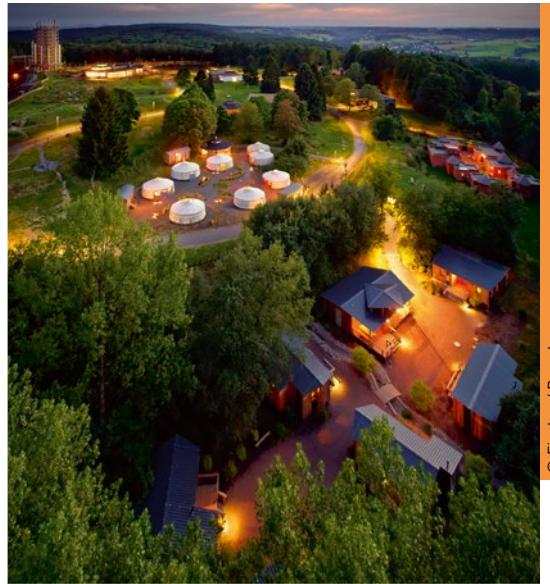
Neu ab 2018 „Urwaldcamp“ für Kinder zwischen 10 und 17 Jahren. Hier können Kinder und Jugendliche für einige Stunden in die Fußstapfen von Geo- und Biowissenschaftlern treten und die wissenschaftlichen Aufgaben sowie alle Arbeiten auf einer Grabungsstelle kennenlernen. Gemeinsam machen wir eine Picknick-Arbeitspause in der Natur mit einem Forscher-Snack. (**Dauer:** 2,5 Stunden mit Picknick-Pause, **Preis:** 13,50 Euro/Person mit Forscher-Snack (mind. 175,50 Euro), **Gruppengröße:** max. 20 Personen).

„Panarbora“

Kommen Sie mit auf eine Entdeckungsreise in die faszinierende Welt zwischen den Baumwipfeln und zu fremden Kulturen!



„Panarbora“ Impressionen



© Fischer / Panarbora



Man sieht ihn schon von weitem: den 40 Meter hohen Aussichtsturm. Stolz ragt er über das elf Fußballfelder große Areal empor und bietet einen einzigartigen Blick über heimische Flora, Fauna und fremde Kulturen – oder kurz über „Panarbora“. „Panarbora“ liegt rund 50 Kilometer östlich von Köln, am Rande des Naturparks Bergisches Land. Zusätzlich zur Hauptattraktion, dem insgesamt 1.635 Meter langen Baumwipfelpfad mit angeschlossenem Aussichtsturm, werden zahlreiche pädagogische Veranstaltungen angeboten. Diese basieren dabei auf den zwei tragenden Säulen von „Panarbora“: Natur und fremde Kulturen erleben.

Neben thematisierten Wanderungen mit Waldhütern können Gruppen zusätzlich zur Übernachtung in den drei Erlebnisdörfern Afrika, Asien und Südamerika rund 30 erlebnispädagogische Angebote dazu buchen. Ob Naturgeheimnisse, nur mithilfe von Karte und Kompass, im Wald gelöst werden oder eine „Weltreise“ lebhaft Einblicke in das Leben

fremder Kulturen vermittelt: Ziel ist es, die Gäste neugierig zu machen. Als Unterrichtsraum in freier Natur eignet sich die Einrichtung des DJH Rheinland für Wandertage und Klassenfahrten ebenso wie für Jugend- und Freizeitgruppen.

In dem dreistündigen Workshop „Naturerkundung mit dem Kompass“ wird z. B. der Frage nachgegangen, warum der Kompass nach Norden zeigt. Nach kurzer Erklärung seiner Funktion und dem Magnetfeld der Erde, geht es direkt mit Karte und Kompass los in den Wald. Dort lernt die Gruppe sich zu orientieren und erkundet die verschiedenen Naturaspekte des Waldes. Dabei werden Rätsel und spielerische Aufgaben gemeinsam gemeistert, aber auch kleine Wettrennen gestartet. Bei dieser Tour gilt: Der Weg ist das Ziel!

Wo gibt es Urwald auf der Welt und was macht den Wald zum Urwald? Um das zu begreifen, heißt es: ab in den Wald vor der Haustür und der Frage mit Spielen, Spaß und Forschergeist auf den Grund gehen. Hier können auch Schwerpunkte, je nachdem, ob man im asiatischen, afri-

kanischen oder südamerikanischen Dorf übernachtet, gewählt werden.

Auf die Gäste des Parks und der Jugendherberge warten zudem kulinarische Attraktionen, die den Erlebnisdörfern entsprechen. Im Gastronomiebereich erwarten Sie drei unterschiedliche Kochstationen. Die Gäste können täglich zwischen frisch zubereiteten afrikanischen, asiatischen und deutschen Gerichten wählen.

Die besondere Attraktion in Panarbora: Schulklassen, Sportvereine, Gruppen, Jugend- und Kinderfreizeiten, die in den Erlebnisdörfern der Jugendherberge mit 176 Betten wohnen, können passend zur Unterkunft in mongolischen Jurten, südamerikanischen Stelzenhäusern und nachempfundenen afrikanischen Lehmhäusern das ländertypische Essen bestellen.

Details zum Veranstaltungsprogramm 2018 sind der Internetseite www.panarbora.de zu entnehmen. Zusätzlich ist eine Service-Hotline unter der Rufnummer 02291-908650 geschaltet.



egapark
Erfurt



**Mit allen Sinnen
den egapark Erfurt genießen.**